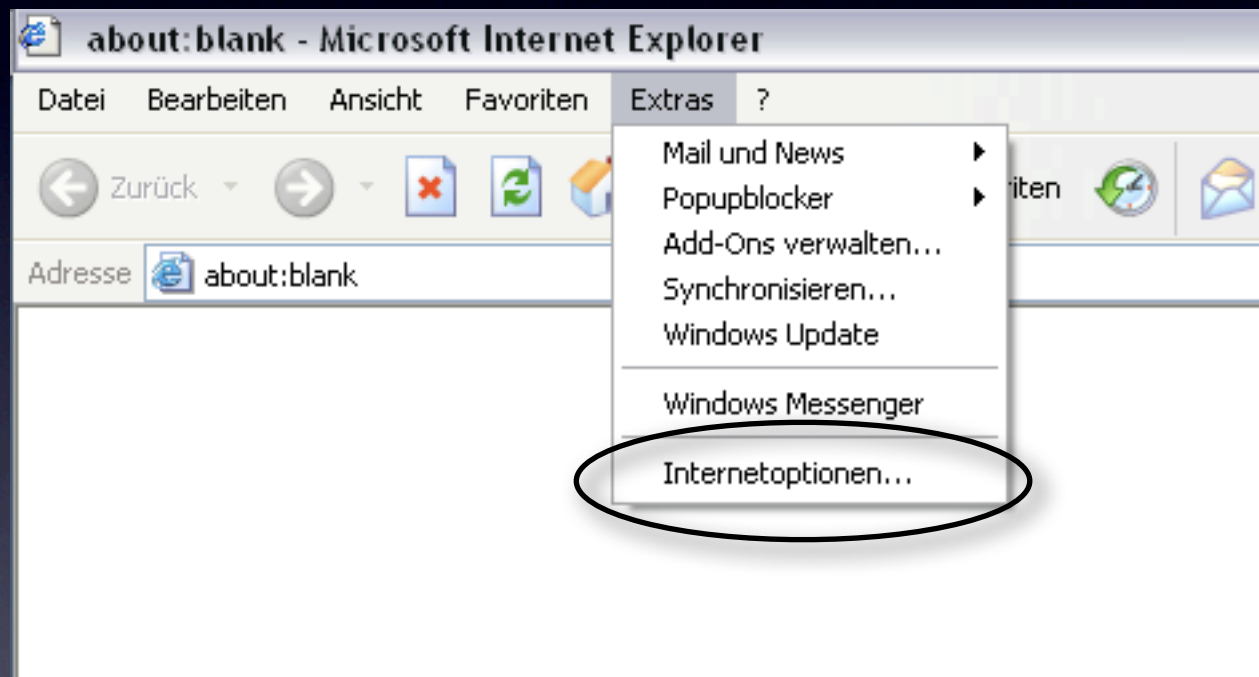


Internetzugang

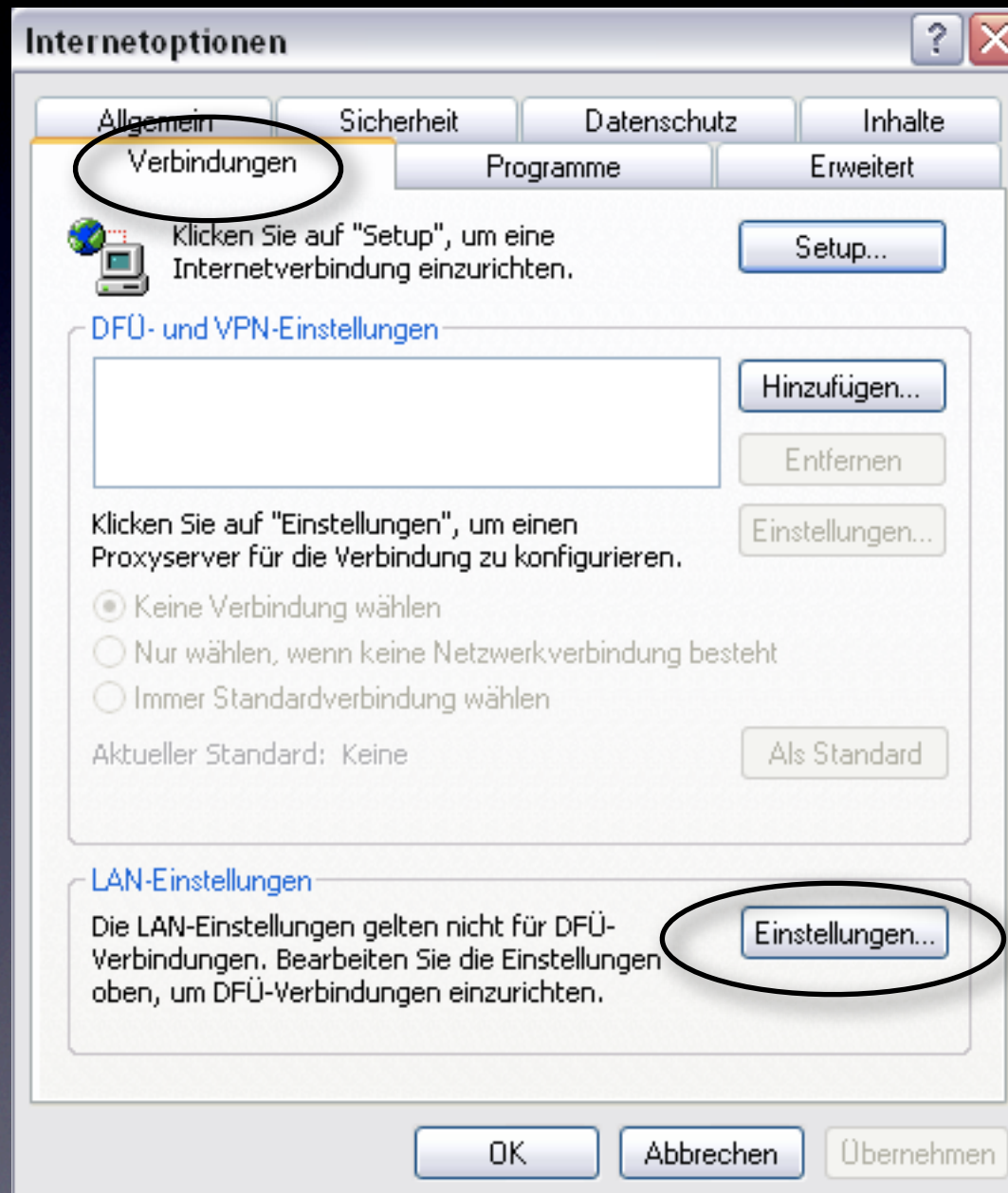
Tutorial zur Herstellung der Verbindung in den
Klassenräumen der Geschwister-Scholl-Schule

(c) Rudkowski 2007

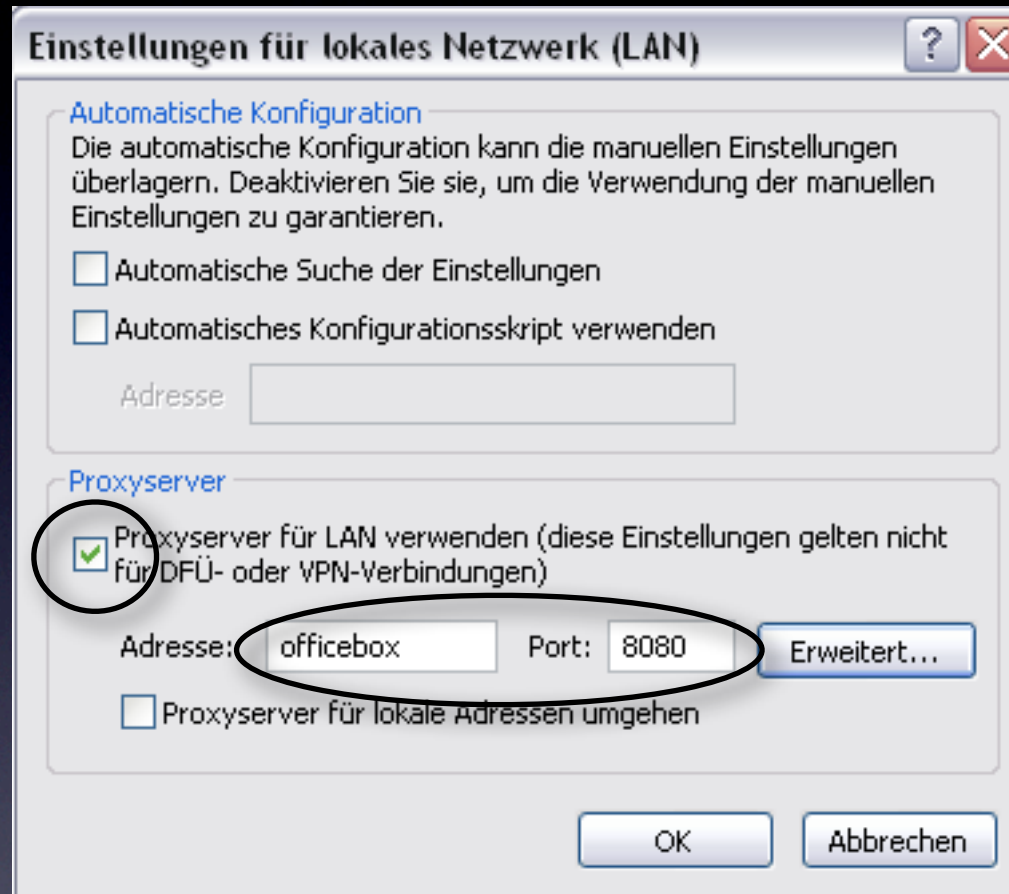
Starte den Internetexplorer.
Klicke oben in der Menüleiste auf „Extras“.
Wähle dann ganz unten „Internetoptionen...“.



Klicke auf den Reiter „Verbindungen“.
Klicke dann unten auf „Einstellungen“.



Setze das Häkchen für den Proxyserver.
Die Adresse lautet „officebox“, Port 8080.



Fertig!

Dein Rechner funktioniert jetzt im Schülernetz!
Falls es mit „officebox“ im Adressfeld nicht funktioniert,
bitte dort „172.21.0.1“ eingeben.

Wichtiger Hinweis!

Das ganze funktioniert auch mit einem WLAN-Router (Wireless-Lan).

Einfach den mitgebrachten Router an die Netzwerkdose im Klassenraum anschließen.

Dann noch an dem Notebook die Proxyeinstellungen vornehmen (so wie in diesem Tutorial beschrieben).

Auf diese Weise kannst du ganz bequem in jedem Klassenraum hier in der Schule über WLAN ins Netz.

Das gilt natürlich auch für Schüler, wenn sie ein Notebook mitbringen.

Der Zugang ist begrenzt auf das Schülernetzwerk. In das Verwaltungsnetz kannst du dich nicht einloggen. Das geht aus Sicherheitsgründen nach wie vor nur an den Rechnern im Lehrerzimmer.

Achtung!

Dein Rechner kommt nun zuhause nicht mehr ins Internet, weil du dort ja keinen Proxyserver hast...

Entferne einfach das Häkchen bei „Proxyserver für LAN verwenden“ (siehe Seite 4), dann sollte es wieder funktionieren.